

Pursuit 2.0

Anleitung zum Anschluss der Batterien

Batterien: 2x BAT2204837 / LITHIUM, 25.6V, 50AH

Die Batteriepole + / – wie üblich mit den mitgelieferten Batteriekabeln anschließen.

Zusätzlich:

Zu jeder Batterie werden 2 schwarze Kabel mitgeliefert (Bild 1).

Bei 2 Batterien sind das insgesamt 4 Kabel.

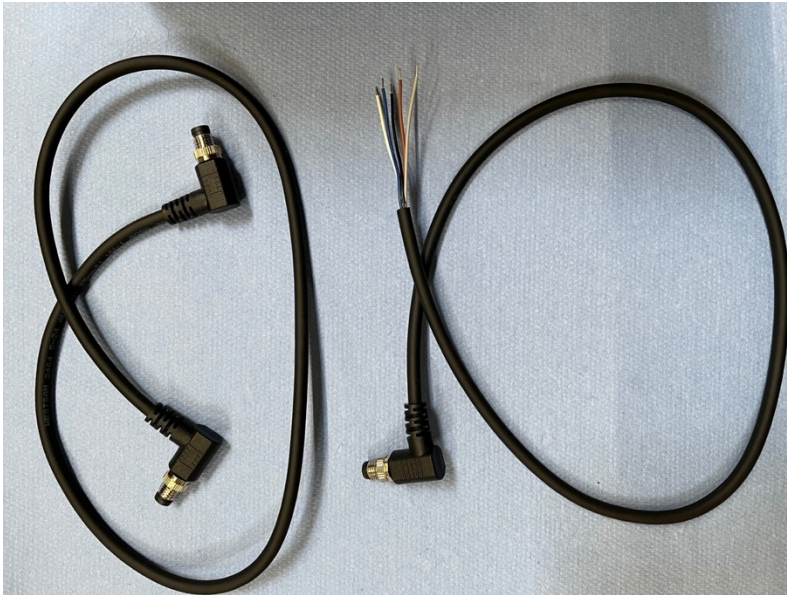


Bild Nr.: 1

Davon wird aber nur ein Kabel benötigt (Kabel mit 2 Steckern: Bild 2).

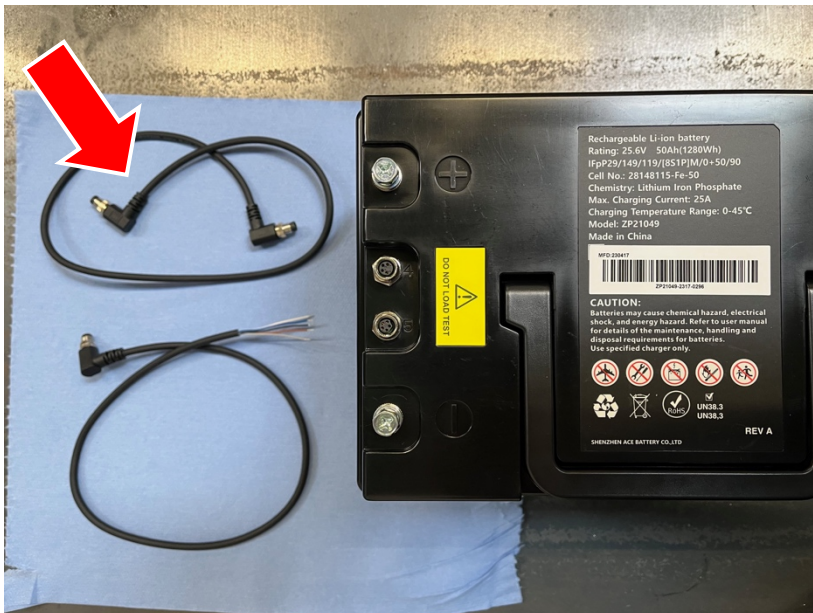


Bild Nr.: 2

Die beiden Anschlüsse sind 1x 4-polig / 1x 5-polig (Bild 3).



Bild Nr.: 3

Mit diesem Kabel werden beide Batterien von 4 nach 5 verbunden (Bild 4).
Alle anderen Kabel werden nicht benötigt.

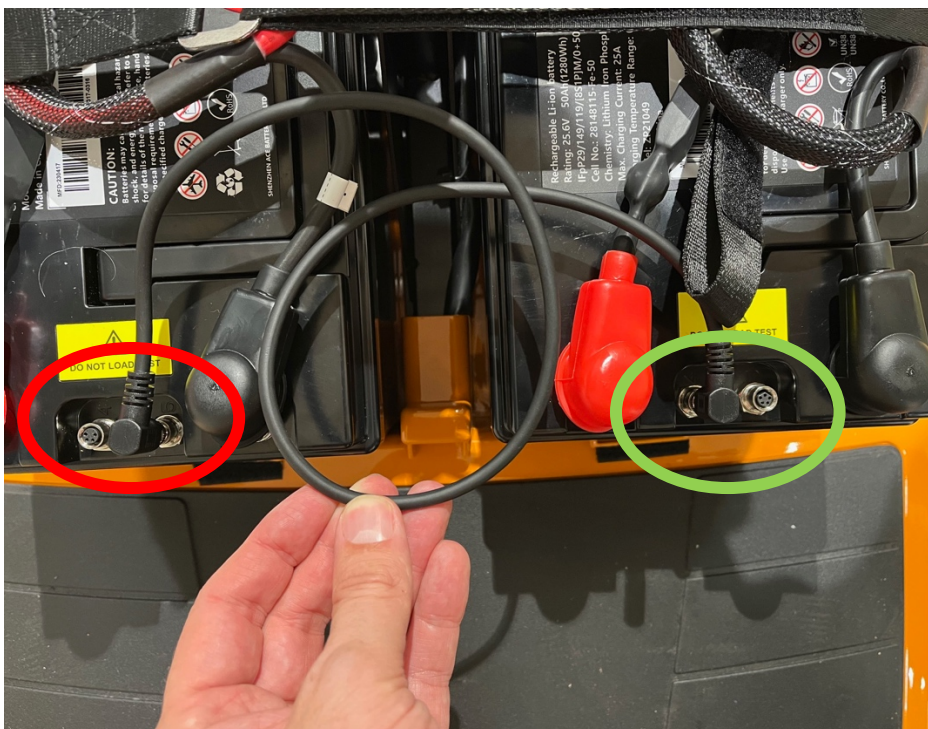


Bild Nr.: 4

Nachdem die Batterien angeschlossen sind, muss zuerst das Ladegerät angeschlossen werden, um die Batterien zu aktivieren.

Erst danach lässt sich der Pursuit 2.0 einschalten.