

Bedienungsanleitung

SICHERHEITSRICHTLINIEN

Die folgenden Symbole werden in dieser Bedienungsanleitung und auf dem Produkt verwendet, um Warnungen und wichtige Informationen zu kennzeichnen. Es ist wichtig, dass Sie die Warnhinweise lesen und sie vollständig verstehen.



WARNUNG! Weist auf eine potenziell gefährliche Bedingung/Situation hin. Die Nichteinhaltung der vorgeschriebenen Verfahren kann zu Verletzungen, Schäden an Komponenten oder Fehlfunktionen führen. Das Symbol wird auf dem Produkt als ein weißes Symbol auf einem blauen Punkt mit weißem Rand dargestellt.



OBLIGATORISCH! Die Durchführung der vorgeschriebenen Maßnahmen ist zwingend erforderlich. Bei Nichtbeachtung kann es zu Verletzungen und/oder Schäden an Geräten kommen. Das entsprechende Symbol auf dem Produkt ist ein weißes Symbol auf einem blauen Punkt mit weißem Rand.



VERBOTEN! Es ist strengstens untersagt, diese Handlungen auszuführen. Unter keinen Umständen dürfen diese Handlungen ausgeführt werden. Diese können zu Verletzungen und/oder Schäden an Geräten führen können. Das Symbol auf dem Produkt ist ein schwarzes Symbol mit einem roten Kreis und einem roten Schrägstrich.



CALIFORNIA PROPOSITION 65 WARNUNG! Es ist möglich, dass dieses Produkt Stoffe enthält, die laut dem Bundesstaat Kalifornien als krebserregend, fortpflanzungsschädigend oder mit angeborenen Fehlern in Verbindung gebracht werden. Weitere Informationen finden Sie unter www.P65Warnings.ca.gov.

Bestimmungsgemäße Verwendung

Die bestimmungsgemäße Verwendung dieses Geräts besteht darin, es als motorisierte Lagerungssteuerung für medizinische Zwecke zu verwenden, wobei verschiedene Positionen eingestellt werden können. Das Gerät wird zur Stabilisierung von Patienten und zur Änderung von Haltungspositionen eingesetzt. Es dient auch als Hilfsmittel, um Personen bei der Überwindung von Schwierigkeiten beim Wechsel von einer sitzenden in eine stehende Position zu unterstützen.

In Bezug auf verschreibungspflichtige Geräte



ACHTUNG! Gemäß Bundesrecht darf dieses Gerät nur von einem Arzt oder anderem zertifizierten Fachpersonal verkauft werden, dass gemäß den Bestimmungen des Bundesstaates oder der Region, in der das Fachpersonal tätig ist, zur Verwendung oder Anordnung der Verwendung dieses Geräts zugelassen ist.

Bitte füllen Sie die folgenden Informationen zum schnellen Nachschlagen aus:

Anbieter: _____

Adresse: _____

Telefonnummer: _____

Kaufdatum: _____ Seriennummer: _____

HINWEIS: Dieses Benutzerhandbuch wurde basierend auf den aktuellsten technischen Daten und Produktinformationen erstellt, die zum Zeitpunkt der Veröffentlichung verfügbar waren. Wir behalten uns das Recht vor, erforderliche Änderungen vorzunehmen. Bitte beachten Sie, dass geringfügige Abweichungen zwischen den Abbildungen und Erläuterungen in diesem Handbuch und dem tatsächlich erworbenen Produkt aufgrund von Produktänderungen auftreten können. Die aktuellste Version dieses Handbuchs finden Sie auf unserer Website.

HINWEIS: Dieses Produkt erfüllt die Richtlinien und Anforderungen von WEEE, RoHS und REACH.

HINWEIS: Weder der Aufstehsessel noch seine Komponenten bestehen aus Naturkautschuklatex. Falls Sie Zubehör für den Nachrüstmarkt benötigen, wenden Sie sich bitte an den Hersteller

I. EINFÜHRUNG	4
II. SICHERHEIT	5
III. IHR AUFSTEHSESSEL	9
IV. MONTAGE/DEMONTAGE	12
V. BETRIEB	16
VI. GRUNDLEGENDE FEHLERBEHEBUNG	19
VII. WARTUNG UND PFLEGE	21

SICHERHEIT

Das von Ihnen erworbene Produkt kombiniert hochmoderne Komponenten, die auf **Sicherheit**, Komfort und stilvolles Design ausgerichtet sind.



WARNUNG! Lesen und befolgen Sie vor der ersten Inbetriebnahme dieses Produkts alle Anweisungen, Warnungen und Hinweise in diesem Handbuch und den Begleitmaterialien. Bitte lesen Sie diese Informationen sorgfältig durch, um einen sicheren Betrieb des erworbenen Produkts zu gewährleisten. Es ist wichtig, regelmäßig die kognitiven Fähigkeiten des vorgesehenen Benutzers zu überprüfen, um sicherzustellen, dass er in der Lage ist, das Produkt sicher zu bedienen. Sollten Sie Schwierigkeiten haben, Informationen in diesem Handbuch zu verstehen oder zusätzliche Hilfe bei der Einrichtung oder Bedienung benötigen, wenden Sie sich bitte an Ihren autorisierten Anbieter. Die Nichtbeachtung der Anweisungen, Warnungen und Hinweise in diesem Handbuch und auf dem Produkt kann zu unsachgemäßer und/oder unsicherer Verwendung führen, die Sachschäden, Verletzungen oder den Tod zur Folge haben kann und die Produktgarantie nichtig macht.

HINWEIS: Falls Sie Ihr Exemplar dieser Anleitung verlieren oder verlegen sollten, kontaktieren Sie uns bitte, und wir werden Ihnen umgehend ein neues Exemplar zusenden.

ZUSTIMMUNG DES KÄUFERS

Durch Annahme der Lieferung dieses Produkts verpflichten Sie sich, das Produkt nicht zu verändern, umzubauen oder zu modifizieren. Ebenso dürfen Sie keine Schutzvorrichtungen, Abschirmungen oder andere Sicherheitsmerkmale entfernen oder unbrauchbar machen. Zudem sollten Sie die Installation von Nachrüstätzen, die gelegentlich zur Verbesserung oder Aufrechterhaltung der sicheren Verwendung des Produkts bereitgestellt werden, nicht ignorieren, ablehnen oder vernachlässigen.

VERSAND UND LIEFERUNG

Bitte stellen Sie sicher, dass Ihre Lieferung vollständig ist, bevor Sie den Aufstehsessel benutzen. Einige Komponenten können einzeln verpackt sein. Sollten Sie feststellen, dass Teile fehlen, setzen Sie sich bitte umgehend mit Ihrem autorisierten Anbieter in Verbindung. Im Falle von Transportschäden an der Verpackung oder am Inhalt wenden Sie sich bitte an das zuständige Transportunternehmen.

TRANSPORT IM KRAFTFAHRZEUG

Wenn Sie den Aufstehsessel im Kraftfahrzeug transportieren, sichern Sie bitte einzelne Komponenten, wie z.B. den Außentransformator, um ein Verrutschen zu vermeiden. Stellen Sie sicher, dass der Aufstehsessel selbst ebenfalls gegen Verrutschen gesichert ist, da dies eine potenzielle Gefahr beim Abbremsen des Fahrzeugs darstellen kann.

PRODUKTSICHERHEITSSYMBOL

Die nachfolgenden Symbole dienen als Kennzeichnung auf dem Produkt, um Warnungen, vorgeschriebene Maßnahmen und verbotene Aktionen zu kennzeichnen. Es ist wichtig, dass Sie die Warnhinweise lesen und die Symbole vollständig verstehen. Entfernen Sie diese Aufkleber nicht von Ihrem Produkt. Beachten Sie jedoch, dass nicht alle Symbole auf Ihrem speziellen Aufstehsesselmodell verwendet werden können.



Gefahr durch Einklemm-/Quetschstellen! Stellen Sie sicher, dass sich keine Gegenstände oder Anhängsel im Bereich der beweglichen Teile befinden.



Gefahr durch Elektrizität



Dieses Produkt wurde gemäß der Norm IEC 60601-1-2 getestet und erfüllt die Anforderungen.



Lesen Sie das Benutzerhandbuch sorgfältig durch und befolgen Sie die darin enthaltenen Informationen.



Maximale Gewichtskapazität



Schließen Sie kein Verlängerungskabel an den AC/DC-Wandler oder das Batterieladegerät an. Verwenden Sie stattdessen einen Überspannungsschutz, der entweder von AUL gelistet oder von UL anerkannt ist und über eine Schutzleistung von mindestens 1000 Joule verfügt. Der Überspannungsschutz muss direkt in eine Steckdose eingesteckt werden.



Das Entfernen des Erdungsstiftes kann eine elektrische Gefahr darstellen. Falls erforderlich, installieren Sie einen zugelassenen 3-poligen Adapter an einer Steckdose mit 2-poligem Stecker.



Schließen Sie den Handschalter für Wärme und Massage nicht direkt an den Motor an. Schließen Sie den Handschalter direkt an die Anschlussdose an, um Schäden am Gerät zu vermeiden.



Legen Sie keine Gegenstände unter den Aufstehsessel. Achten Sie darauf, dass der Arbeitsbereich während des Betriebs frei von Hindernissen ist, was auch Haustiere und kleine Kinder einschließt.



Legen Sie keine Gegenstände unter die Fußstütze, wenn sich der Aufstehsessel in der vollständig zurückgelehnten Position befindet. Achten Sie darauf, dass der Arbeitsbereich während des Betriebs frei von Hindernissen ist, was auch Haustiere und kleine Kinder einschließt.



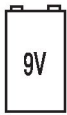
Decken Sie den externen Transformator nicht ab und stellen Sie ihn nicht unter den Aufstehsessel. Bewahren Sie ihn an einem offenen, gut belüfteten Ort auf, der frei von Fremdkörpern und potenziellen Quetschstellen ist.



Geräte der Klasse II



Verwenden Sie das Gerät nur in Innenräumen. Vermeiden Sie den Kontakt mit Regen, Schnee, Eis, Salz oder stehendem Wasser. Warten und lagern Sie das Gerät in einer sauberen und trockenen Umgebung



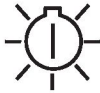
Lage der Batteriefachabdeckung (Nicht zutreffend für Stühle mit Lithium-Ionen-Akku).



Information zum Schutzgrad vor elektrischem Schlag



Entsorgen Sie ordnungsgemäß alle elektronischen Komponenten, einschließlich des externen Transformators, des Handschalters, der Batterien, der Stellmotoren und der Kabel. Für weitere Informationen wenden Sie sich bitte an Ihren autorisierten Anbieter.



Die grüne LED zeigt an, dass das Gerät eingeschaltet ist. Gilt nicht für alle Modelle.

Ihr Aufstehsessel ist ein hochmodernes Gerät, das den Komfort erhöht und das Leben verbessert. Wir stellen Ihnen eine vielfältige Auswahl an Produkten zur Verfügung, um Ihren individuellen Bedürfnissen bestmöglich gerecht zu werden. Bitte beachten Sie, dass die endgültige Auswahl und Kaufentscheidung bezüglich des Aufstehsesseltyps in Ihrer Verantwortung liegt. Sie als Benutzer des Aufstehsessels sollten diese Entscheidung treffen können, in Absprache mit autorisierten Anbietern und/oder medizinischem Fachpersonal wie Ärzten oder Physiotherapeuten.



OBLIGATORISCH! Lesen Sie diese Bedienungsanleitung sorgfältig durch und befolgen Sie die darin enthaltenen Informationen, bevor Sie Ihren Aufstehsessel zum ersten Mal in Betrieb nehmen.

Es gibt bestimmte Situationen, einschließlich einiger medizinischer Bedingungen, bei denen es notwendig sein kann, die Bedienung des RollAufstehsessels in Anwesenheit einer geschulten Begleitperson zu üben. Eine geschulte Begleitperson kann ein Familienmitglied oder eine medizinische Fachkraft sein, die speziell darin geschult ist, Ihnen bei verschiedenen Aktivitäten des täglichen Lebens zu helfen und den Aufstehsessel sicher zu bedienen.

Im Folgenden finden Sie einige Vorsichtsmaßnahmen, Tipps und andere Sicherheitshinweise, die Ihnen helfen sollen, sich mit der sicheren Bedienung des Aufstehsessels vertraut zu machen. Wenn Sie Probleme oder Bedenken in Bezug auf einen der folgenden Punkte haben, wenden Sie sich bitte an Ihren autorisierten Pride-Anbieter, bevor Sie den Aufstehsessel benutzen, und teilen Sie Ihre Bedenken mit. Dieser Aufstehsessel sollte NICHT von Benutzern mit geistigen Behinderungen bedient werden, die sie daran hindern, das Risiko von Instabilität oder Stürzen im Zusammenhang mit der Verwendung der Hub- und/oder Liegefunktion des Aufstehsessels zu erkennen.

WARNUNG! Sie oder ein bevollmächtigter Entscheidungsträger müssen alle Risiken, die mit der Nutzung eines Aufstehsessels verbunden sind, sorgfältig abwägen, um festzustellen, ob der Aufstehsessel sicher und effektiv bedient werden kann.

WARNUNG! Bedienen Sie den RollAufstehsessel nicht, wenn Ihre kognitiven Fähigkeiten nicht ausreichen, um eine sichere Bedienung zu gewährleisten, oder wenn zu erwarten ist, dass Ihre kognitiven Fähigkeiten in naher Zukunft stark abnehmen werden.

WARNUNG! Verwenden Sie den Aufstehsessel nicht, wenn Sie nicht in der Lage sind, die sichere und angemessene Nutzung in Anwesenheit einer geschulten Begleitperson zu demonstrieren, oder wenn Sie nicht in der Lage sind, ohne Hilfe in den Aufstehsessel ein- oder auszusteigen.



WARNUNG! Stellen Sie sicher, dass ausreichend Platz in der Umgebung vorhanden ist, um sicher in den Aufstehsessel ein- und auszusteigen, unabhängig davon, ob Sie Mobilitätshilfen verwenden oder nicht. Entfernen Sie vor der Benutzung alle potenziellen Gefahren oder Hindernisse in der Umgebung des Aufstehsessels, wie beispielsweise Tische, Lampen oder andere Gegenstände.

WARNUNG! Halten Sie Kinder und Haustiere fern, wenn Sie den Aufstehsessel benutzen. Es kann zu Einklemmungen kommen.

Die Nichtbeachtung dieser Risiken und Warnhinweise kann zu Stürzen, schweren Verletzungen und/oder zum Tod führen.

Modifikationen

Es ist wichtig, dass Sie keine Merkmale, Teile oder Funktionen Ihres Aufstehsessels verändern, hinzufügen, entfernen oder deaktivieren. Unerlaubte Änderungen können zu Verletzungen und/oder Schäden am Produkt führen und die Garantie erlöschen lassen.

HINWEIS: Verwenden Sie für alle Reparaturen und den Austausch von Teilen nur vom Hersteller zugelassene Komponenten.

Gewichtsbeschränkungen

Ihr Aufstehsessel ist für eine maximale Gewichtskapazität ausgelegt. Bitte entnehmen Sie diese Grenze der Tabelle mit den technischen Daten.



OBLIGATORISCH! Halten Sie sich strikt an die angegebene Gewichtskapazität Ihres Aufstehsessels. Ihr Anbieter haftet nicht für Verletzungen und/oder Schäden am Produkt, die durch die Nichtbeachtung der Gewichtsbeschränkungen verursacht werden.

Einklemm-/Klemmgefahr

Die Scheren- und Hebemechanismen an Ihrem Aufstehsessel sind als Quetsch- und Einklemmgefahr gekennzeichnet. Halten Sie sich von diesen Bereichen fern und stellen Sie sicher, dass der Bewegungspfad nicht blockiert ist. Bitte beachten Sie **Abb. 3.1** zu den Quetsch- und Einklemmstellen.



WARNUNG! Stellen Sie sicher, dass sich keine Gegenstände oder Anhängsel im Bereich der beweglichen Teile befinden.

Schutzgrad/Betriebsart

- Gerät der Klasse II/Typ B Schutz gegen elektrischen Schlag
- Betriebsart - Maximale Einschaltdauer: 2 min. EIN/18 min. AUS

Lager- und Betriebstemperaturen

- Transport oder Lagerung: -40°F/-40°C bis 149°F/65°C
- Betrieb: 50°F/10°C bis 104°F/40°C

Elektromagnetische und Hochfrequenz-Interferenzen (EMI/RFI)



WARNUNG! Labortests haben gezeigt, dass elektromagnetische und Hochfrequenzwellen die Leistung von elektrisch betriebenen Geräten, wie z. B. Stühlen, beeinträchtigen können.

Elektromagnetische und hochfrequente Störungen können von verschiedenen Quellen ausgehen, darunter Mobiltelefone, mobile Funkgeräte (wie Walkie-Talkies), Radiosender, Fernsehsender, Amateurfunkgeräte (HAM), drahtlose Computerverbindungen, Mikrowellensignale, Funkrufsender sowie mobile Sendeempfänger mittlerer Reichweite, die von Rettungsfahrzeugen verwendet werden. In einigen Fällen können diese elektromagnetischen Wellen unbeabsichtigte Bewegungen oder Schäden an der Steuerung elektrisch betriebener Geräte verursachen. Um elektromagnetische Störungen zu vermeiden, empfiehlt es sich, einen Mindestabstand zwischen tragbaren und mobilen Hochfrequenz-Kommunikationsgeräten einzuhalten. Es wird empfohlen, einen Mindestabstand von 3 Metern (9 Fuß) zwischen dem Aufstehsessel und allen tragbaren Geräten mit einer Ausgangsleistung von 10 W oder mehr einzuhalten. Um die maximale Ausgangsleistung des Geräts zu ermitteln, können Sie die Herstellerliteratur des Handgeräts konsultieren.

Durch die Einhaltung dieser Richtlinien können potenzielle Störungen minimiert werden. Je höher die Störfestigkeit ist, desto besser ist das Produkt gegen elektromagnetische Interferenzen (EMI) geschützt. Gemäß den EMV-Normen hat dieses Produkt die Störfestigkeitsprüfung bestanden und ist als Produkt der Gruppe 1, Klasse B eingestuft. Dies bedeutet, dass der Aufstehsessel nur eine geringe HF-Energie für interne Funktionen verwendet. Daher weist er nur minimale HF-Emissionen auf. Es ist unwahrscheinlich, dass diese Emissionen Störungen bei elektronischen Geräten in der Nähe verursachen. Der Aufstehsessel ist daher für den Einsatz in verschiedenen Einrichtungen geeignet, einschließlich Privathaushalten und Krankenhäusern.

II. SICHERHEIT



WARNUNG! Beachten Sie, dass Mobiltelefone, Funkgeräte, Laptops und andere Arten von Funkgeräten aufgrund von elektromagnetischen Interferenzen (EMI) unbeabsichtigte Bewegungen Ihres elektrisch betriebenen Geräts verursachen können. Seien Sie vorsichtig, wenn Sie diese Geräte während des Betriebs Ihres Aufstehsessels verwenden.



WARNUNG! Das Hinzufügen von Zubehör oder Komponenten zum Aufstehsessel kann die Anfälligkeit des Aufstehsessels für EMI erhöhen. Führen Sie keine Modifikationen an Ihrem Aufstehsessel durch, die nicht von Ihrem Anbieter genehmigt wurden.

WARNUNG! Ihr Aufstehsessel selbst kann die Leistung anderer elektrischer Geräte in der Nähe, wie zum Beispiel Alarmsysteme, beeinflussen.

HINWEIS: Falls eine unbeabsichtigte Bewegung auftritt, beenden Sie die Nutzung des Aufstehsessels sofort. Kontaktieren Sie Ihren Anbieter, um den Vorfall zu melden.

KAROSSERIEKOMPONENTEN

Die Stühle sind mit verschiedenen Rahmen- und elektrischen Komponenten ausgestattet. Zu den Rahmenkomponenten, auch als Karosseriekomponenten bezeichnet, gehören in der Regel eine abnehmbare Rückenlehne, ein Liegepolster*, ein Sitz, eine Fußstütze, Bein Höhenversteller, ein Hubrahmen und ein Scherenmechanismus. Zu den elektrischen Komponenten gehören der externe Transformator mit Anschlusskabeln, die Handsteuerung, der Motor und die Batterien (nicht im Lieferumfang enthalten). Bitte beachten Sie Abbildung 3.1 und beachten Sie, dass die Abbildungen und aufgeführten Optionen möglicherweise nicht dem spezifischen Modell Ihres Aufstehsessels entsprechen.

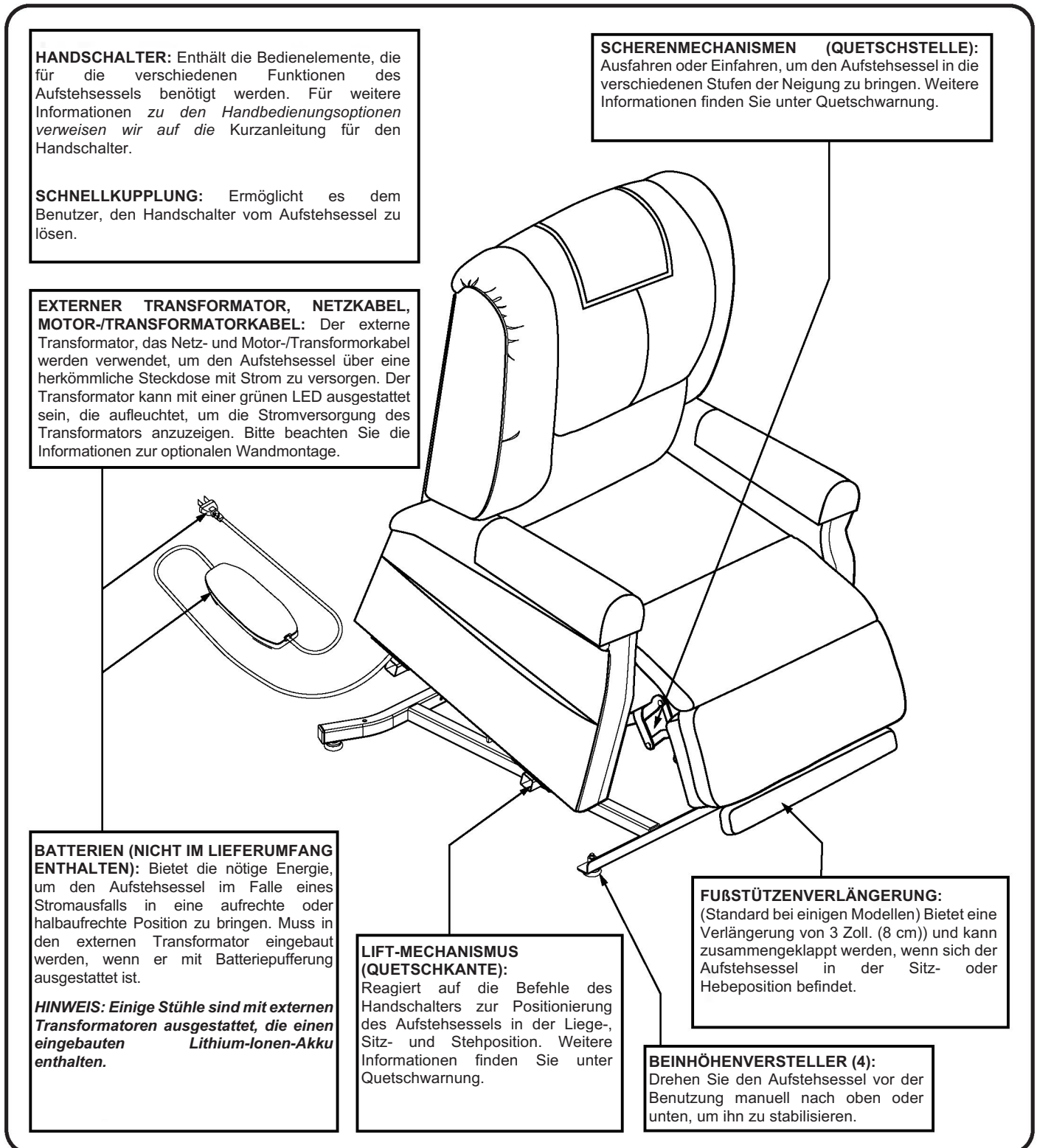


Abbildung 3.1 Hauptkomponenten des Aufstehsessels

III. IHR AUFSTEHSESSEL

Abnehmbare Liegefläche: Wird mithilfe von wiederverwendbaren Verschlüssen am Aufstehsessel befestigt, um die Wartung des Aufstehsessels zu vereinfachen.



WARNUNG! Bevor Sie sich in den Sessel setzen, stellen Sie sicher, dass das Liegepolster flach ist und keine Falten, Schmutz oder Knötchen aufweist. Passen Sie das Liegepolster gegebenenfalls an, um sicherzustellen, dass es keine Falten oder Knötchen gibt. Entfernen Sie alle Verunreinigungen. Die Nichtbeachtung dieser Warnung kann zu Produktschäden oder Verletzungen führen.

***HINWEIS:** Um die Liegefläche abzunehmen oder anzubringen, muss sich der Sessel in der Liegeposition befinden. Wenn der Sessel mit Heiz- und Massageoptionen ausgestattet ist, müssen auch die Heiz- und Massageanschlüsse getrennt werden, bevor die Liegeauflage entfernt wird.

‡HINWEIS: 9V-Batterien bieten nur eine begrenzte Stromversorgung nach dem Abschalten des Systems, daher ist es wichtig, im Falle eines Stromausfalls schnell zu handeln. Drücken und halten Sie so schnell wie möglich die AUF-Taste (Schalter) an dem Handschalter. Halten Sie den Druck auf die Taste (den Schalter) konstant, um eine übermäßige Belastung der Batterie zu vermeiden und den größtmöglichen Hub zu erreichen. Bitte beachten Sie, dass die Batterielebensdauer vom Gewicht des Benutzers und dem Zustand der Batterien abhängt.

WARNUNG! Gefahr durch Einklemm-/Quetschstellen! Beachten Sie, dass der Hebemechanismus und der Scherenmechanismus des Aufstehsessels Quetschstellen darstellen. Halten Sie die folgenden Gegenstände und ähnliche Objekte von diesen Stellen fern, während Sie den Aufstehsessel bedienen:



- Gliedmaßen
- kleine Kinder
- Haustiere
- Drähte
- Sauerstoffschläuche, Sauerstoffflaschen und tragbare Beatmungsgeräte
- Lose Gegenstände, einschließlich, aber nicht beschränkt auf Kleidung und Decken

Elektrische Komponenten

Ihr Aufstehsessel ist mit einem Niederspannungs-Gleichstromsystem ausgestattet, das den haushaltsüblichen Wechselstrom von 100V AC - 240V AC auf Gleichstrom (24/39V DC) umwandelt. Zu den elektrischen Komponenten gehören der externe Transformator, Batterien (nicht im Lieferumfang enthalten) und der Handschalter. Achten Sie darauf, dass diese Bereiche stets trocken gehalten werden.



WARNUNG! Um Stromschläge und/oder elektrische Gefahren zu vermeiden, halten Sie alle elektrischen Komponenten stets frei von Feuchtigkeit.

Batterien: Die Batteriesicherung dient dazu, den Aufstehsessel während eines Stromausfalls einmalig in die aufrechte Sitzposition zu bringen. Bei Modellen mit einem Batterie-Backup-System müssen die Batterien (nicht im Lieferumfang enthalten) in den externen Transformator eingesetzt werden. Weitere Informationen finden Sie in Abschnitt IV. „Montage/Demontage.“

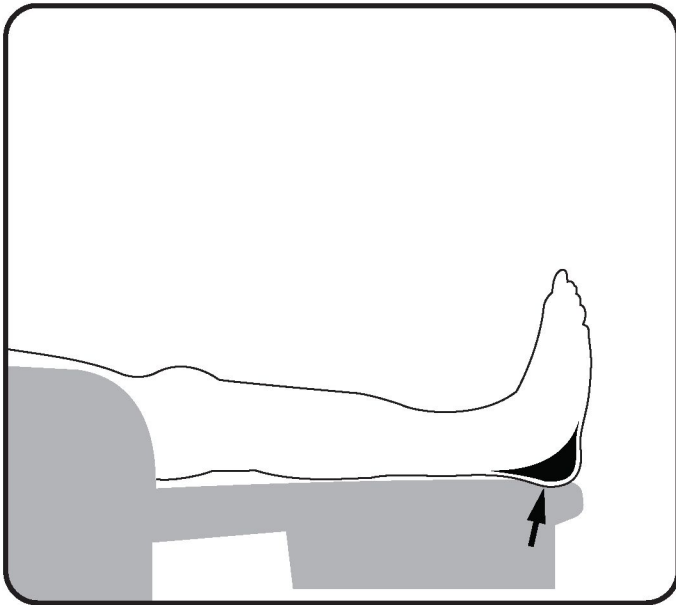


Abbildung 3.2 Fußstütze

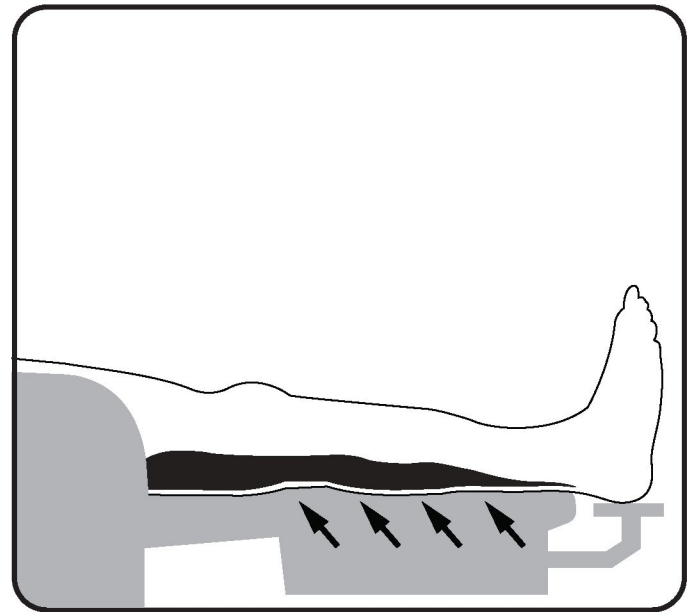


Abbildung 3.3 Fußstützenverlängerung

- Stühle sind so konstruiert, dass die Füße über das Ende hängen. Wenn Ihre Fersen auf der Fußstütze ruhen würden, würde dies Druck auf Ihre Fersen und Beinmuskeln ausüben und nach kurzer Zeit unangenehm werden.
- Wenn Ihre Fersen jedoch über die Kante der Fußstütze hängen, wird das Gewicht Ihrer Beine auf die Rückseite Ihrer Waden verlagert. Dadurch wird das Gewicht gleichmäßig auf größere Teile Ihrer Beine verteilt, und Sie können lange Zeit ohne Beschwerden sitzen. Die Fußstützenverlängerung wurde entwickelt, um Ihre Füße zu stützen und unterhalb der Fußstütze zu sitzen, um der natürlichen Krümmung des Fußes zu folgen.

HINWEIS: Bitte beachten Sie, dass die Fußstützenverlängerung möglicherweise nicht bündig mit der Fußstütze abschließt.

IV. MONTAGE/DEMONTAGE

Ihr Aufstehsessel muss möglicherweise vor der ersten Benutzung zusammengebaut werden. Es kann auch erforderlich sein, ihn zu demontieren, um die Wartung des Aufstehsessels zu erleichtern. Wenn es sich bei Ihrem Aufstehsessel um ein Knock-Down-Modell (KD) handelt, folgen Sie den Anweisungen unter „Montage der Aufstehsessellehne.“

MONTAGE DER AUFSTEHSESSELLEHNE

HINWEIS: Wenn es sich bei Ihrem Aufstehsessel um ein Infinite-Modell handelt, beachten Sie die Montageanleitung, die dem Aufstehsessel beiliegt. Bei einem 2-Positionen-Modell befinden sich die KD-Hülsen auf der Innenseite, wie in Abbildung 4.1 dargestellt.

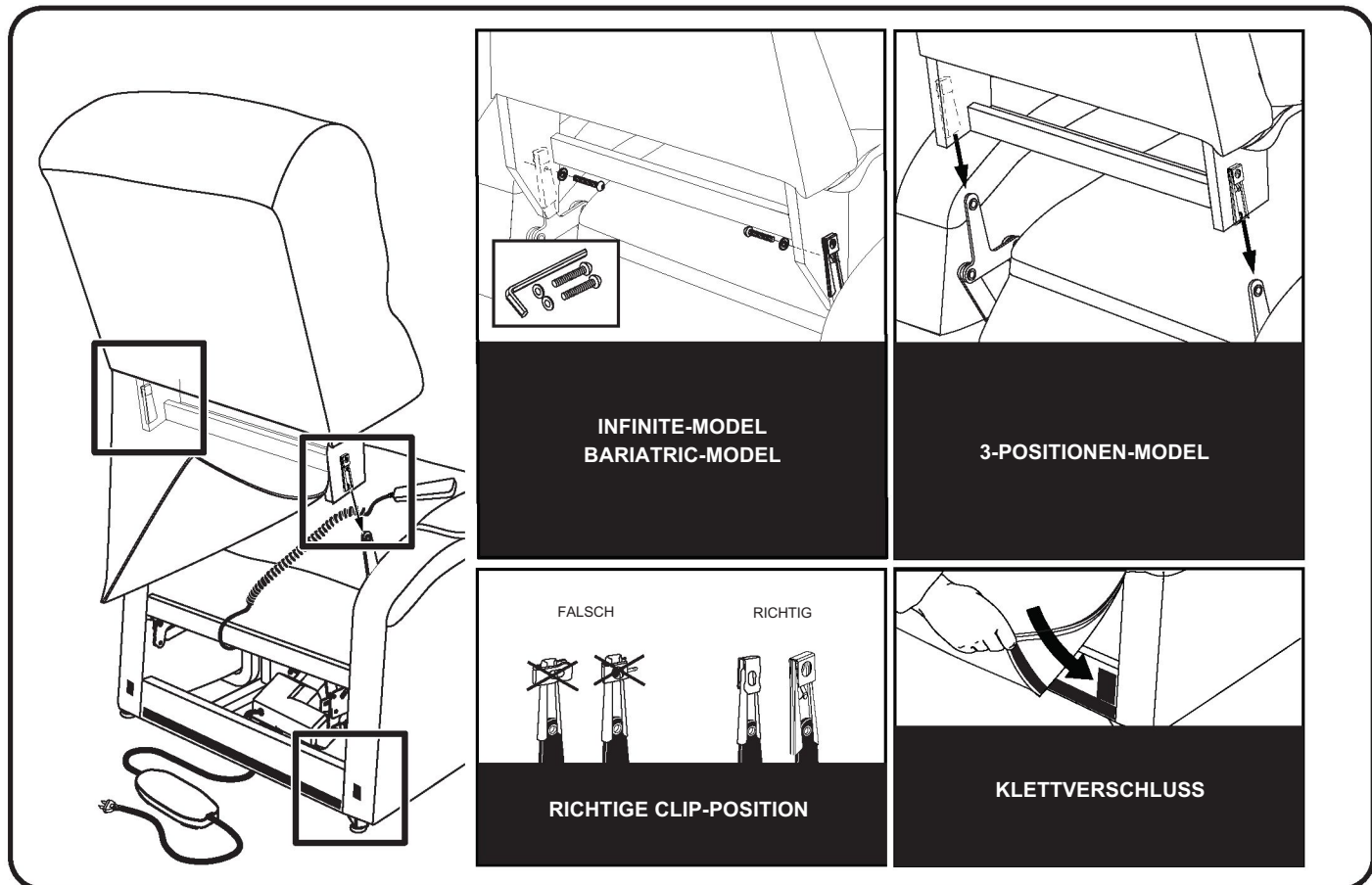


Abbildung 4.1 Montage des Aufstehsessels

1. Überprüfen Sie, ob sich der Verriegelungsclip an der Rückseite des Aufstehsessels in der senkrechten Position befindet. Falls erforderlich, neu positionieren.
2. Führen Sie den Handschalter und das Kabel über die Aufstehsesselbasis und schieben Sie dann die Rückenlehne auf die Basis. Stellen Sie sicher, dass das Kabel des Handschalters durch die Rückseite des Aufstehsessels geführt wird.

HINWEIS: Je nach Breite des Aufstehsessels müssen Sie möglicherweise jeweils eine Seite der Rückenlehne einschieben. Richten Sie in diesem Fall die Rückenlehne aus, bevor Sie sie nach unten drücken, um sie zu verriegeln.

3. Drücken Sie fest auf die Oberseite der Rückenlehne, um sie einzurasten. Sie sollten auf jeder Seite des Aufstehsessels ein Klicken hören, um sicherzustellen, dass die Rückenlehne ordnungsgemäß eingerastet ist.

HINWEIS: Ziehen Sie an der Rückenlehne nach oben, um sicherzustellen, dass sie eingerastet ist.

4. Verbinden Sie den Handschalter und die Wärme-/Massagekabelbäume (falls vorhanden) mit dem Aufstehsessel (siehe Abb. 4.2)



WARNUNG! Beim Betrieb von Sesseln mit zwei Motoren und Infinite Position dürfen die Handschalter für Drucktasten oder Wärme/Massage nicht direkt an den Motor angeschlossen werden. Schließen Sie die Handschalter direkt an die Anschlussdose an, um Schäden am Gerät zu vermeiden. Bei Modellen mit einem Motor können die Handschalter direkt mit dem Motor verbunden werden.

5. Befestigen Sie die Rückenlehne an den Klettverschlusslaschen an der Unterseite des Aufstehsessels.

WARNUNG! Beachten Sie, dass die durchschnittliche Temperatur des Heizkissens zwischen 41 °C und 48 °C (106 °F - 118 °F) liegt und von der Umgebungstemperatur des Raumes und der Kleidung des Benutzers beeinflusst werden kann. Ihr Versorger empfiehlt, die Wärmegeräte nicht länger als 20 Minuten am Stück zu verwenden, da eine längere Einwirkung auf die empfindliche Haut nachteilige Folgen haben kann. Besprechen Sie jedoch mit Ihrem Arzt, wie oft Sie die Wärme- und Massageoptionen Ihres Sessels verwenden sollten.

WARNUNG! Seien Sie äußerst vorsichtig bei der Verwendung von Wärmegeräten, wenn Sie Schwierigkeiten haben, Wärme zu spüren.



WARNUNG! Benutzen Sie die Heizfunktion Ihres Aufstehsessels niemals im Schlaf. Dies kann zu Verbrennungen von Personen und/oder der Haut führen.

WARNUNG! Verwenden Sie niemals die Wärmefunktion Ihres Aufstehsessels, wenn Sie an Nervenschäden oder rheumatoider Arthritis leiden. Dies kann zu Verbrennungen von Personen und/oder der Haut führen.

WARNUNG! Verwenden Sie niemals die Wärmefunktion Ihres Aufstehsessels in Verbindung mit Salben, Cremes oder anderen Produkten, die wärmeerzeugende Inhaltsstoffe enthalten. Dies kann zu Verbrennungen von Personen und/oder der Haut führen.

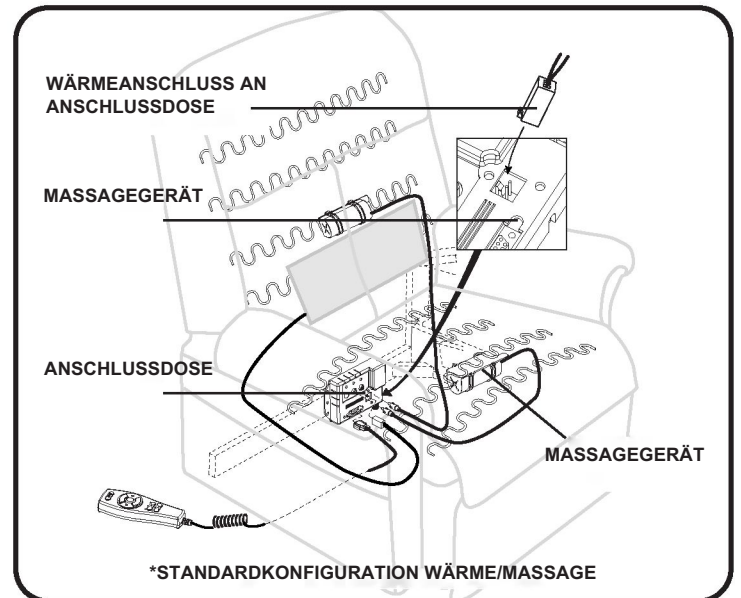


Abbildung 4.2 zeigt die Anschlüsse der Gurte

- Bei Geräten, die über eine Wärme- und Massageoption verfügen, müssen Sie die Wärme- und Massagegurte mit dem Sessel verbinden.
- Die Heizkissen und Massageeinheiten sind bereits ab Werk in Ihrem Sessel installiert. Sie müssen lediglich die Gurte mit dem Sessel verbinden. Sollten Sie feststellen, dass weitere Montagearbeiten an diesem System erforderlich sind, wenden Sie sich bitte umgehend an Ihren autorisierten Anbieter.

PLATZIERUNG DES AUFSTEHSESSELS

Stellen Sie Ihren Sessel in der Nähe einer normalen Steckdose auf einem trockenen, ebenen Boden auf, der ausreichend Platz bietet, um eine ordnungsgemäße Bedienung zu ermöglichen. Wir empfehlen Ihnen, sich beim Aufstellen des Aufstehsessels von einer Begleitperson helfen zu lassen, um die Gefahr von Verletzungen beim Anheben zu vermeiden.

Befolgen Sie die folgenden Schritte, um den Aufstehsessel sicher aufzustellen:

1. Achten Sie darauf, dass die Rückenlehne des Aufstehsessels einen Abstand von 76 cm (30 Zoll) zum nächsten Hindernis aufweist, wenn sich der Aufstehsessel in der Sitzposition befindet. Beachten Sie, dass diese Maße je nach Modell variieren können.
2. Verstellen Sie die Fußstützen, um eine Stabilisierung des Aufstehsessels zu gewährleisten (**Abb. 3.1**).
3. Legen Sie die Batterien in den externen Transformator ein, falls vorhanden. Detaillierte Informationen zur Batterieinstallation finden Sie im Abschnitt „Installation der Batterien“.
4. Stellen Sie den externen Transformator an einem offenen und gut belüfteten Ort auf den Boden, so dass er keine Hindernisse darstellt. Alternativ können Sie, falls verfügbar, die optionale Wandhalterung verwenden.
5. Achten Sie darauf, dass das Niederspannungsanschlusskabel nicht zwischen dem Rahmen und dem Lift-Mechanismus eingeklemmt wird.
6. Falls das Niederspannungsanschlusskabel noch nicht mit dem externen Transformator verbunden ist, schließen Sie es nun an.
7. Stecken Sie das Netzkabel direkt in eine Steckdose. **Verwenden Sie kein Verlängerungskabel! Siehe Abb. 4.3.**



WARNUNG! Schließen Sie kein Verlängerungskabel an den AC/DC-Wandler oder das Batterieladegerät an. Verwenden Sie stattdessen einen Überspannungsschutz, der entweder von AUL gelistet oder von UL anerkannt ist und über eine Schutzleistung von mindestens 1000 Joule verfügt. Der Überspannungsschutz muss direkt in eine Steckdose eingesteckt werden.

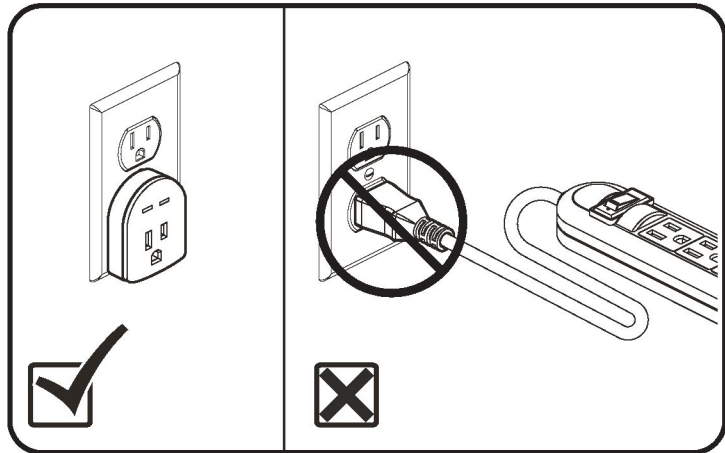


Abbildung 4.3 Überspannungsschutz

HINWEIS: Wenn Sie während der Aufstellung und Positionierung Ihres Aufstehsessels ein Problem feststellen, unterbrechen Sie den Vorgang und wenden Sie sich umgehend an Ihren autorisierten Anbieter. Stecken Sie das Gerät nicht in die Steckdose, bis das Problem behoben ist, um Verletzungen und/oder Produktschäden zu vermeiden. Versuchen Sie nicht, elektrische Probleme eigenständig zu beheben.

EINBAU DER BATTERIESICHERUNG

HINWEIS: Ihr Aufstehsessel ist entweder mit einem 9V- oder einem Lithium-Ionen-Batteriesystem ausgestattet. Die Batteriesicherung dient dazu, den Aufstehsessel während eines Stromausfalls einmalig in die aufrechte Sitzposition zu bringen. Bitte lesen Sie den Abschnitt, der Ihrem Batteriesicherungssystem entspricht, um weitere Informationen zu erhalten.

9V Batteriesicherungssystem

Ihr Aufstehsessel ist möglicherweise mit einem Batteriesicherungssystem ausgestattet, das bei einem Stromausfall aktiviert wird. Das Notstromsystem wird von zwei 9V-Batterien (nicht im Lieferumfang enthalten) gespeist, die in den externen Transformator eingesetzt werden müssen.

Gehen Sie wie folgt vor, um die 9V-Batterien einzulegen:

1. Ziehen Sie das Netzkabel des externen Transformators aus der Steckdose.
2. Öffnen Sie das gekennzeichnete Batteriefach am externen Transformator.
3. Legen Sie zwei 9V-Batterien in den externen Transformator ein (**Abb. 4.4**).
4. Schließen Sie das Batteriefach wieder.

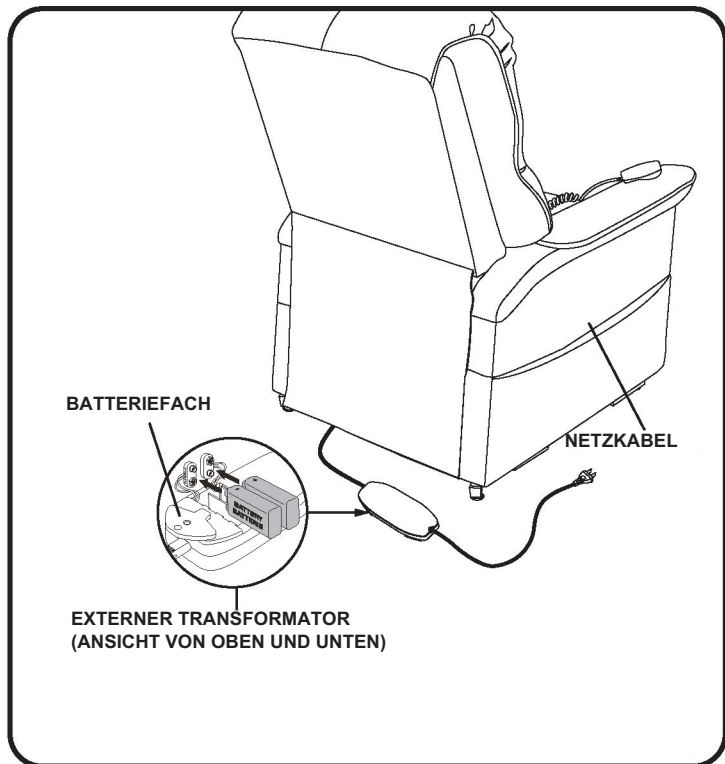


Abbildung 4.4 Position des Batteriesicherungssystem des Aufstehsessels

HINWEIS: Stellen Sie sicher, dass der externe Transformator des Systems stets mit zwei neuen 9V-Batterien ausgestattet ist, da das Batteriesicherungssystem nicht selbst aufladbar ist. Als frische Batterien werden 9V-Alkalibatterien betrachtet, die jedes Mal ausgetauscht werden sollten, wenn das Batterie-Backup-System während eines Stromausfalls aktiviert wird. Wenn das Batterie-Backup-System nicht aktiviert wurde, empfiehlt es sich, die Batterien mindestens einmal alle sechs (6) Monate zu wechseln. Für optimale Leistung empfehlen wir die Verwendung von 9V-Alkalibatterien oder nicht wiederaufladbaren Lithium-Ionen-Batterien für hohe Beanspruchung oder Industriestärke. Nach dem Einlegen der neuen Batterien stellen Sie bitte sicher, dass das Batteriefach ordnungsgemäß wieder eingesetzt wird. Wenn Sie die 9V-Batterien nicht wie empfohlen austauschen, kann Ihr Aufstehsessel im Falle eines Stromausfalls nicht funktionieren.

HINWEIS: Wenn Sie Ihren Aufstehsessel für einen längeren Zeitraum (mehr als eine Stunde) vom Stromnetz trennen, entnehmen Sie bitte die Batterien aus dem externen Transformator. Der Sessel bezieht auch dann Strom von den Batterien, wenn er nicht in Benutzung ist.

Lithium-Ionen-Akkupack für das Sicherungssystem

HINWEIS: Laden Sie den Lithium-Ionen-Akkupack vor der ersten Benutzung vollständig auf. Der Akku ist vollständig geladen, wenn die LED-Anzeige auf dem Akku grün leuchtet.

Wenn Ihr Aufstehsessel mit einem externen Transformator und einem Lithium-Ionen-Akkupack ausgestattet ist, kann er bis zu 48 Stunden lang ohne Anschluss an eine Steckdose betrieben werden.

Hier sind die Schritte zum Austausch der Batterien des Lithium-Ionen-Akkupacks:

1. Ziehen Sie das Netzkabel des externen Transformators aus der Steckdose.
2. Positionieren Sie den externen Transformator so, dass der Lithium-Ionen-Akku nach oben zeigt (**Abb. 4.6**).
3. Lösen Sie vorsichtig den Lithium-Ionen-Akku aus dem externen Transformator, indem Sie mit der Hand gegen das Ende des Akkus stoßen.
4. Schieben Sie den Lithium-Ionen-Akku bis zum Anschlag und heben Sie den Lithium-Ionen-Akku dann vom externen Transformator ab.
5. Schieben Sie den neuen Lithium-Ionen-Akku vollständig in den externen Transformator und achten Sie darauf, dass die Befestigungsritzen zum externen Transformator zeigen (**Abb. 4.6**).
6. rücken Sie den neuen Lithium-Ionen-Akku fest auf den externen Transformator, bis er einrastet.

HINWEIS: Entnehmen Sie den Lithium-Ionen-Akku aus dem Akkupack, wenn Sie Ihren Aufstehsessel für längere Zeit nicht benutzen. Der Sessel bezieht auch dann Strom von der Batterie, wenn er nicht in Benutzung ist.

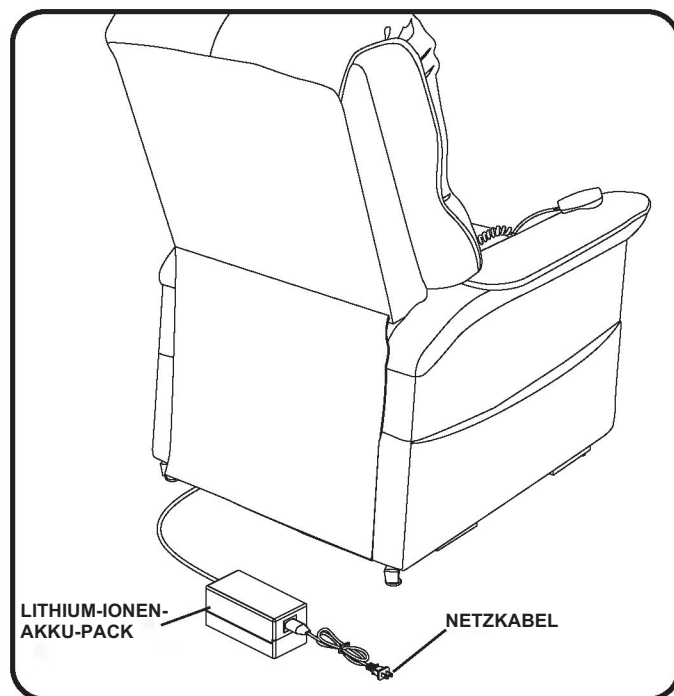


Abbildung 4.5 Position des Batteriesicherungssystems des Aufstehsessels

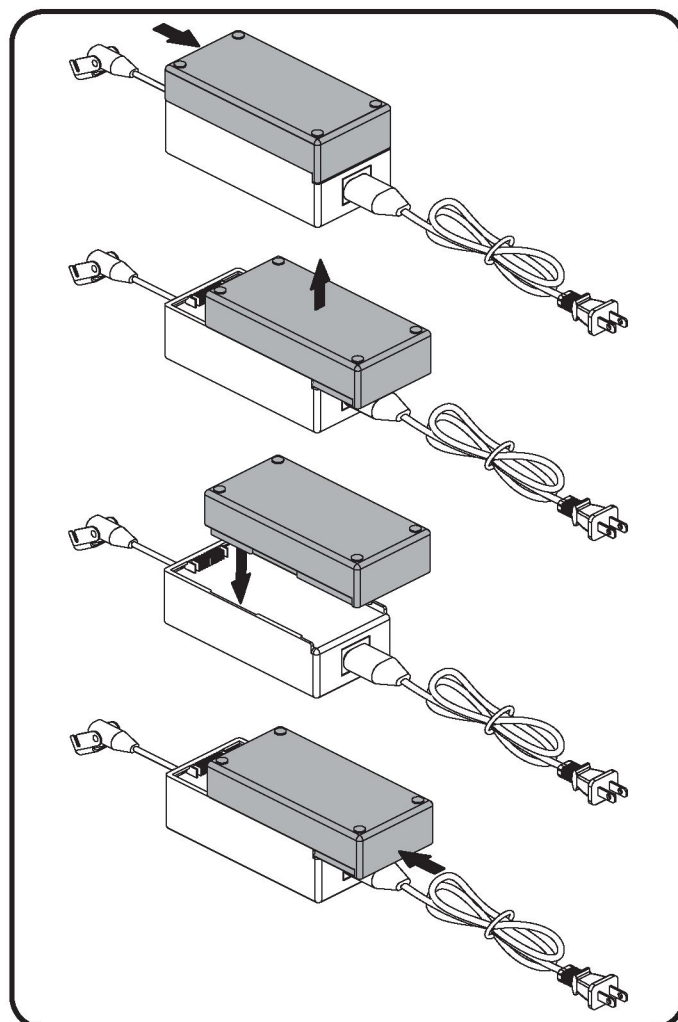


Abbildung 4.6 Austausch der Lithium-Ionen-Batterie

VORSICHTSMASSNAHMEN BEI DER BEDIENUNG

Es gibt bestimmte Vorsichtsmaßnahmen, die Sie bei der Bedienung Ihres Aufstehsessels beachten sollten. Lesen und befolgen Sie diese sorgfältig, um einen sicheren Betrieb des Aufstehsessels zu gewährleisten und Verletzungen und/oder Produktschäden zu vermeiden.

- Stecken Sie das Netzkabel direkt in eine Steckdose. **Verwenden Sie kein Verlängerungskabel! Siehe Abb. 4.3.**



WARNUNG! Schließen Sie kein Verlängerungskabel an den AC/DC-Wandler oder das Batterieladegerät an. Verwenden Sie stattdessen einen Überspannungsschutz, der entweder von AUL gelistet oder von UL anerkannt ist und über eine Schutzleistung von mindestens 1000 Joule verfügt. Der Überspannungsschutz muss direkt in eine Steckdose eingesteckt werden.

- Platzieren Sie keine Gegenstände (wie ein Trinkglas) auf oder in der Nähe des externen Transformators.
- Vor der Reinigung des Gehäuses des externen Transformators oder des Handschalters ziehen Sie bitte den Netzstecker aus der Steckdose. Verwenden Sie ein sauberes, trockenes oder leicht angefeuchtetes Tuch. Lassen Sie es ausreichend trocknen, bevor Sie das Netzkabel wieder anschließen.
- Überprüfen Sie regelmäßig den Handschalter und alle Netzkabel auf sichtbare Schäden und stellen Sie sicher, dass alle Verbindungen sicher sind.
- Halten Sie den Handschalter von allen beheizten Oberflächen fern.
- Vergewissern Sie sich, dass der Handschalter aus dem Weg ist, bevor Sie sich in den Sessel setzen.
- Halten Sie Kinder und Haustiere von allen beweglichen Teilen fern, während Sie den Sessel bedienen.
- Erlauben Sie Kindern nicht, auf dem Sessel zu spielen oder ihn zu bedienen. Nur der vorgesehene Benutzer sollte den Aufstehsessel bedienen.
- Halten Sie den Handschalter verriegelt oder verwenden Sie die Schnelltrennfunktion des Standard-Handschalters, wenn der Aufstehsessel nicht benutzt wird, um eine unbeabsichtigte Bedienung des Aufstehsessels zu verhindern. Bewahren Sie den Handschalter in der Seitentasche des Aufstehsessels auf, wenn Sie sie nicht benutzen.
- Vermeiden Sie den Kontakt mit Quetschstellen wie dem Hub- und Scherenmechanismus. Achten Sie darauf, Hände und Füße fernzuhalten.
- Lassen Sie den Aufstehsessel immer in aufrechter und geschlossener Position stehen, wenn Sie ihn nicht benutzen.
- Setzen oder stellen Sie sich nicht auf die Fußstütze.
- Vermeiden Sie es, sich in den Aufstehsessel „fallen“ zu lassen, wenn er sich in einer teilweise erhöhten oder sitzenden Position befindet.



VERBOTEN! Legen Sie keine Gegenstände unter den Aufstehsessel. Achten Sie darauf, dass der Arbeitsbereich während des Betriebs frei von Hindernissen ist, was auch Haustiere und kleine Kinder einschließt.

WARNUNG! Vermeiden Sie die Gefahr von Stromschlägen, Feuer, Stürzen und/oder Einklemmungen. Befolgen Sie alle angegebenen Anweisungen und Vorsichtsmaßnahmen.



WARNUNG! Verhindern Sie mögliche Geräteschäden! Stellen Sie den externen Transformator nicht unter den Aufstehsessel.

WARNUNG! Decken Sie den externen Transformator nicht ab. Bewahren Sie den Transformator an einem offenen, gut belüfteten Ort auf, der frei von Fremdkörpern ist, um einen einwandfreien Betrieb zu gewährleisten.

BEDIENUNG DES HANDSCHALTERS

Der Handschalter Ihres Sessels ist mit Schaltern/Tasten ausgestattet, um die Bewegung des Sessels und/oder die Wärme- und Massageoptionen zu steuern. Befolgen Sie die folgenden Anweisungen zur grundlegenden Bedienung der Handbedienung. Detailliertere Informationen zu Ihrer speziellen Handbedienung finden Sie in der *Kurzanleitung zum Handschalter*. Wir bieten einen Handschalter mit Tastensperre an, um den Sessel bei Bedarf einfach zu deaktivieren, wenn er in Gebrauch ist oder der Benutzer im Sessel schlafen möchte.

WARNUNG! Lehnen Sie sich nicht gegen die Rückenlehne oder üben Sie keine Kraft darauf aus, wenn sich der Sessel in vollständig zurückgelehnter Position befindet. Andernfalls könnte der Sessel kippen, was zu Verletzungen und/oder Produktschäden führen kann. Bewahren Sie den Handschalter in der Seitentasche des Aufstehsessels auf, wenn Sie sie nicht benutzen.



WARNUNG! Verwenden Sie die Fußstütze nicht als Sitz oder für andere Zwecke als die vorgesehene Verwendung. Dies könnte zu einer Instabilität des Aufstehsessels führen und die Komponenten des Aufstehsessels übermäßig belasten, was zu Verletzungen und/oder Schäden am Produkt führen kann.

WARNUNG! Stellen Sie sicher, dass der Handschalter gesperrt oder abgeklemmt ist, wenn der

Befolgen Sie diese Schritte, um ordnungsgemäß in Ihrem Aufstehsessel zu sitzen:



WARNUNG! Bevor Sie sich in den Sessel setzen, stellen Sie sicher, dass das Liegepolster flach ist und keine Falten, Schmutz oder Knötchen aufweist. Passen Sie das Liegepolster gegebenenfalls an, um sicherzustellen, dass es keine Falten oder Knötchen gibt. Entfernen Sie alle Verunreinigungen. Die Nichtbeachtung dieser Warnung kann zu Produktschäden oder Verletzungen führen.

1. Vergewissern Sie sich, dass der Aufstehsessel in der aufrechten Position auf der richtigen Höhe für den Benutzer steht.
2. Setzen Sie sich mit dem Rücken in den Aufstehsessel und nehmen Sie in der Mitte des Sitzes Platz. Vermeiden Sie es, in den Aufstehsessel zu fallen. So vermeiden Sie Schäden am Produkt oder Verletzungen.
3. Betätigen Sie die DOWN-Taste (Schalter), um den Aufstehsessel in eine bequeme Sitzposition abzusenken.

Befolgen Sie diese grundlegenden Schritte, um Ihren Aufstehsessel aus der sitzenden Position zu bedienen:

1. Betätigen Sie die UP-Taste (Schalter), um den Aufstehsessel in die aufrechte Position zu bringen.
2. Betätigen Sie die DOWN-Taste (Schalter), um den Aufstehsessel in eine bequeme Sitzposition abzusenken.

Für die Verstellung des Aufstehsessels von der sitzenden Position in die Liegeposition gehen Sie folgendermaßen vor:

1. Betätigen und halten Sie die DOWN-Taste (Schalter), bis Sie sich bequem zurücklehnen können.
2. Drücken Sie die UP-Taste (Schalter), um in eine aufrechte Sitzposition zurückzukehren. Lassen Sie den Schalter los, wenn der Aufstehsessel eine bequeme Sitzposition erreicht hat.

Um ordnungsgemäß von Ihrem Aufstehsessel aufzustehen, befolgen Sie bitte die folgenden Schritte:

1. Aktivieren und halten Sie die UP-Taste (Schalter), um den Aufstehsessel anzuheben.
2. Lassen Sie den Schalter los, wenn der Aufstehsessel eine Höhe erreicht hat, in der Sie bequem aufstehen können.

WARNUNG! Versuchen Sie nicht aufzustehen, solange Sie sich nicht sicher fühlen, einen festen Stand haben und körperlich belastbar sind. Wir empfehlen die Verwendung von Hilfsmitteln und/oder einer Begleitperson, um mehr Stabilität zu gewährleisten.



WARNUNG! Vermeiden Sie es, Ihr gesamtes Gewicht auf die Armlehnen des Aufstehsessels zu verlagern, während Sie versuchen aufzustehen, und benutzen Sie die Armlehnen nicht zum Tragen von Lasten.

HINEIN- UND HERAUSSETZEN

Das Hinein- und Heraussetzen aus Ihrem Aufstehsessel und das Auf- und Absetzen von einer Mobilitätshilfe erfordert einen guten Gleichgewichtssinn. Nehmen Sie immer eine geschulte Begleitperson mit, wenn Sie lernen, wie man richtig umsteigt.

Um Verletzungen zu vermeiden, empfehlen wir Ihnen oder einer geschulten Begleitperson, vor einem Transfer die folgenden Aufgaben durchzuführen:

- Je nach Art der Mobilitätshilfe den Schlüssel vom Schlüsselschalter entfernen oder sicherstellen, dass die Stromversorgung der Steuerung ausgeschaltet ist.
- Überprüfen Sie, dass sich Ihr Mobilitätsgerät nicht im Freilaufmodus befindet. Schlagen Sie in der Bedienungsanleitung des Mobilitätsgeräts nach.
- Klappen Sie beide Armlehnen des Mobilitätsgeräts hoch oder entfernen Sie sie gemäß den Anweisungen.
- Stellen Sie sicher, dass der Sitz ordnungsgemäß befestigt ist.

WARNUNG! Ziehen Sie vor der Verlagerung den Schlüssel vom Schlüsselschalter ab oder vergewissern Sie sich, dass die Stromversorgung der Steuerung ausgeschaltet ist, um unbeabsichtigte Bewegungen zu vermeiden.



WARNUNG! Stellen Sie sich vor dem Umsetzen so weit wie möglich nach hinten in den Rollersitz, damit der Roller beim Umsetzen nicht nach vorne kippt.



WARNUNG! Vermeiden Sie es, Ihr gesamtes Gewicht auf die Armlehnen des Mobilitätsgeräts zu verlagern und verwenden Sie die Armlehnen nicht zum Tragen von Lasten, wie zum Beispiel beim Hinein- und Heraussetzen. Eine solche Verwendung kann dazu führen, dass das Mobilitätsgerät kippt, was zu einem Sturz und Verletzungen führen kann.

WARNUNG! Vermeiden Sie es, Ihr gesamtes Gewicht auf das Deck des Mobilitätsgeräts zu verlagern (falls vorhanden). Dies kann dazu führen, dass das Mobilitätsgerät umkippt.

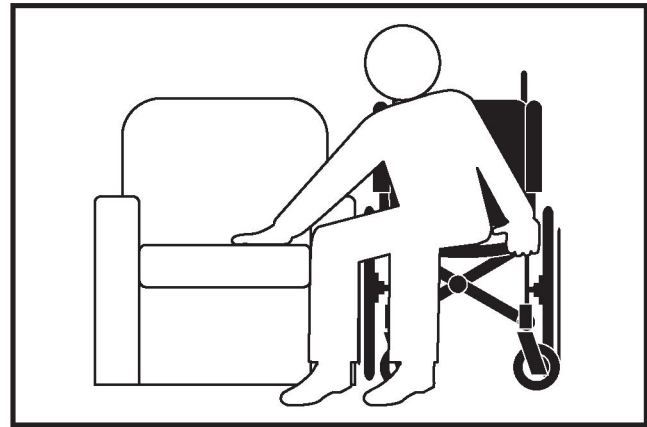


Abbildung 5. Empfohlene Position beim Hinein- und Heraussetzen

Trendelenburg Position

Heben Sie die Fußstütze an und neigen Sie anschließend die Rückenlehne, bis sich Ihre Füße über dem Boden befinden und höher als Ihr Kopf positioniert sind. Detailliertere Informationen zu Ihrer speziellen Handbedienung finden Sie in der *Kurzanleitung zum Handschalter*.

„Zero Gravity“-Position

Heben Sie die Fußstütze an und neigen Sie dann die Rückenlehne, bis Ihre Oberschenkel und Unterschenkel leicht höher als Ihr Oberkörper positioniert sind (Körper in V-Form). Detailliertere Informationen zu Ihrem speziellen Handschalter finden Sie in der *Kurzanleitung zum Handschalter*.

Ihr Aufstehsessel kann gelegentlich Probleme aufweisen, für die eine Fehlerbehebung erforderlich ist. Die folgenden Tipps zur Fehlerbehebung und häufig gestellten Fragen bieten eine Zusammenfassung der wichtigen Informationen zu Ihrem Aufstehsessel. Wenn Sie sich bei der Durchführung der in diesem Handbuch beschriebenen Schritte zur Fehlerbehebung unsicher fühlen, empfehlen wir Ihnen, sich an Ihren autorisierten Fachhändler zu wenden. Stellen Sie sicher, dass Sie bei Ihrem Anruf die Modell- und Seriennummer sowie eine genaue Beschreibung des Problems

DUALE MOTORSTEUERUNG

HINWEIS: Wenn sich Ihr Aufstehsessel mit zwei Motoren nicht bewegt, wenn der Handschalter gedrückt wird, sind die Motoren möglicherweise nicht synchronisiert. Führen Sie die folgenden Schritte aus, um die Motorsteuerung zurückzusetzen.

Folgen Sie diesen Schritten, um die Motorsteuerung zurückzusetzen:

1. Aktivieren Sie den Handschalter am Aufstehsessel. Wenn keine Bewegung in eine der beiden Richtungen erfolgt, überprüfen Sie, ob die Motoren nicht synchronisiert sind und ob der druckempfindliche Sicherheitsschalter aktiviert wurde. Wenn die Motoren nicht synchronisiert sind, ist ein Motor weiter ausgefahren als der andere und der Sicherheitsschalter ist eingeklemmt (**Abb. 6.1**).
2. Wenn die Motoren nicht synchron sind, ziehen Sie einen der beiden roten Stecker des Sicherheitsschalters von der Motorsteuerungsbox ab (**Abb. 6.2**).
3. Drücken Sie den Handschalter in die UP-Position, bis Ihr Aufstehsessel die volle Hubposition erreicht hat. Dadurch wird die Motorposition zurückgesetzt und das Timing korrigiert (**Abb. 6.3**).
4. Schließen Sie den roten Stecker des Sicherheitsschalters wieder an die Motor-Kontrollbox an (**Abb. 6.2**).

HINWEIS: Um eine korrekte Motorsteuerung beizubehalten, empfehlen wir, den Aufstehsessel beim Ein- und Aussteigen in die volle Hubposition zu bringen.

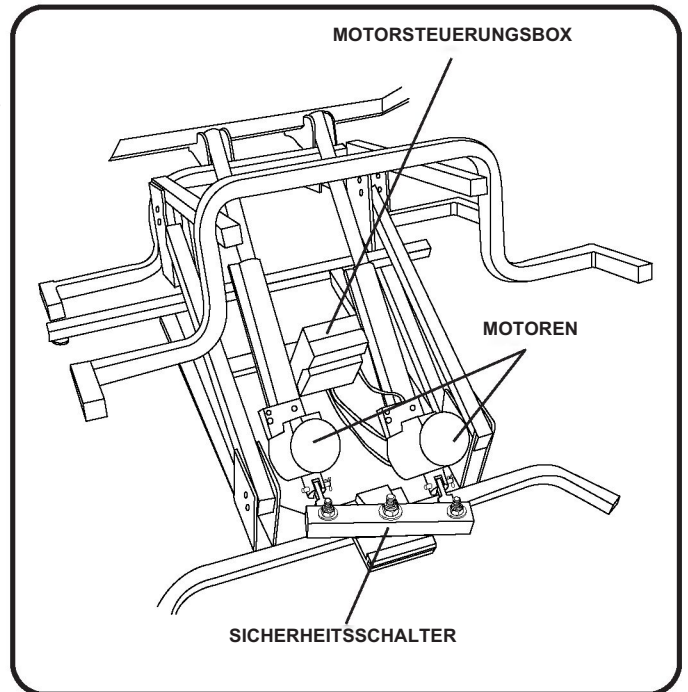


Abbildung 6.1 Nicht synchronisierte Motoren

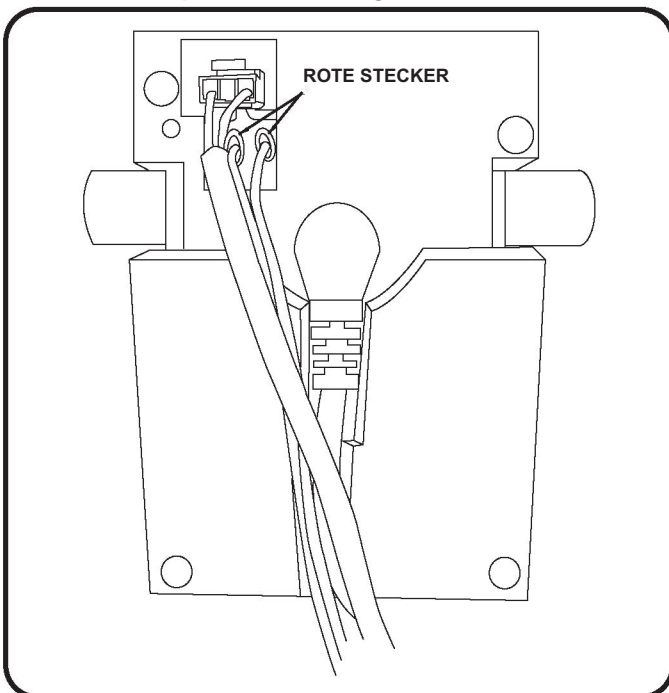


Abbildung 6.2 Sicherheitsschalter-Stecker

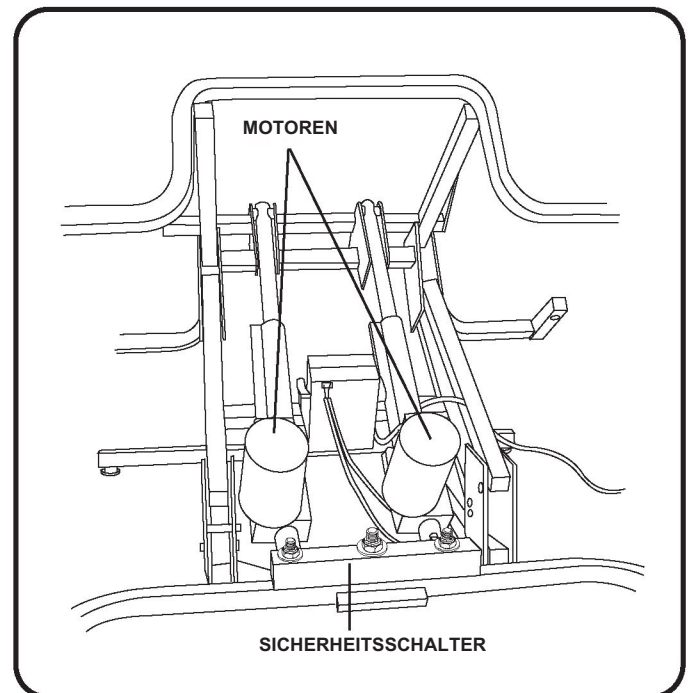


Abbildung 6.3 Synchronisierte Motoren (Timing korrigiert)

HÄUFIG GESTELLTE FRAGEN

Was ist, wenn mein Aufstehsessel überhaupt nicht funktioniert?

- Vergewissern Sie sich, dass der externe Transformator ordnungsgemäß an eine verkabelte Steckdose angeschlossen ist.
- Überprüfen Sie den Sicherungskasten, um sicherzustellen, dass die Steckdose mit Strom versorgt wird.
- Stellen Sie sicher, dass das Niederspannungsanschlusskabel mit dem externen Transformator verbunden ist.
- Stellen Sie sicher, dass alle Kabel korrekt angeschlossen sind.

Was ist, wenn mein Aufstehsessel nur in eine Richtung funktioniert?

- Überprüfen Sie die Auf- und Ab-Tasten oder den Kippschalter an dem Handschalter, um sicherzustellen, dass sie nicht klemmen. Wenn die Tasten oder der Schalter in einer Position feststecken, könnte ein Austausch des Handschalters erforderlich sein.
- Wenden Sie sich für weitere Unterstützung an Ihren autorisierten Anbieter.

Was passiert, wenn der Aufstehsessel während eines Hebevorgangs stehen bleibt?

- Ihr Aufstehsessel ist mit einem internen Thermoschalter im externen Transformator ausgestattet, der eine Überhitzung der Motorsteuerungsbox verhindert. Wenn die thermische Abschaltung aktiviert wird, lassen Sie den Aufstehsessel 10 Minuten lang stehen, damit der Motor abkühlen kann, und setzen Sie dann den Betrieb fort. Wenn die Motoren häufig überhitzen, wenden Sie sich an Ihren autorisierten Anbieter.
- Möglicherweise gab es einen Stromausfall und/oder es befinden sich keine Batterien im externen Transformator oder die Batterien haben keine Ladung. Stellen Sie sicher, dass der externe Transformator Strom hat und dass frische 9V-Batterien im Batteriesicherheitssystem eingelegt sind.
- Überprüfen Sie den Sicherungskasten, um sicherzustellen, dass die Steckdose mit Strom versorgt wird.

Was ist, wenn die Wärme- und Massageoptionen meines Sessels nicht funktionieren?

- Stellen Sie sicher, dass die Anschlussdose korrekt mit dem externen Transformator verbunden ist und dass der Transformator mit Strom versorgt wird. Eine grüne LED leuchtet am Transformator auf, um die Stromversorgung anzuzeigen.
- Überprüfen Sie, ob die Wärme- und Massageeinheiten am Rücken des Sessels richtig angeschlossen sind.
- Stellen Sie sicher, dass der Handschalter ordnungsgemäß mit dem Sessel verbunden ist. Bei korrektem Anschluss leuchten alle LEDs auf dem Handschalter.
- Wenn eine LED nicht leuchtet, wenden Sie sich an Ihren autorisierten Anbieter.

Was ist, wenn mein Aufstehsessel nach dem Aufstellen von einer Ecke zur anderen wackelt?

Möglicherweise ist der Boden uneben oder der Teppich beeinflusst die Aufstehsesselposition. Justieren Sie die Fußstützen in dem Bereich, in dem der Aufstehsessel wackelt. Siehe III. „Ihr Aufstehsessel“ für Anweisungen zum Nivellieren des Aufstehsessels.

Wo kann ich den externen Transformator aufstellen?

- Der externe Transformator kann entweder auf dem Boden, entfernt von Wärmequellen, in einem offenen und gut belüfteten Bereich platziert werden, wo er keine Hindernisse darstellt.
- Alternativ können Sie die optionale Wandhalterung für den externen Transformator verwenden und ihn an der Wand anbringen. Weitere Informationen dazu finden Sie in der Beilage für den externen Transformator, die Ihrem Aufstehsessel beiliegt.

Wo finde ich die Seriennummer auf meinem Aufstehsessel?

Die Seriennummer befindet sich an zwei Stellen – eine in der Nähe der Rückseite des Motors am Stahlrahmen des Lifts und die andere am Holzrahmen unterhalb der Scherenmechanik. Die Modellnummer Ihres Aufstehsessels ist unter dem Strichcode der Seriennummer aufgedruckt.

Wen kann ich für den Service kontaktieren?

Für Serviceanfragen wenden Sie sich bitte an Ihren autorisierten Anbieter.

Ihr Aufstehsessel erfordert regelmäßige Wartung, um eine reibungslose Funktion über einen langen Zeitraum zu gewährleisten. Einige dieser Wartungsaufgaben können Sie selbst durchführen, während für andere möglicherweise die Hilfe eines autorisierten Anbieters erforderlich ist. Durch die regelmäßige Durchführung der in diesem Abschnitt beschriebenen Wartungsarbeiten können Sie sicherstellen, dass Ihr Aufstehsessel jahrelang einwandfrei funktioniert. Wenn Sie Fragen zur Pflege Ihres Aufstehsessels haben, zögern Sie nicht, sich an Ihren autorisierten Fachhändler zu wenden.

PFLEGE DES STOFFES

- Untersuchen Sie den Stoff regelmäßig auf Risse, Brüche oder Lücken.
- Verwenden Sie ein vom Hersteller zugelassenes Crypton-Reinigungsset, um den Stoff Ihres Aufstehsessels zu reinigen. Diese Reinigungssets sind für alle Stoffarten geeignet. Sie sind bei Ihrem autorisierten Anbieter erhältlich. Falls ein zugelassenes Crypton-Reinigungsset nicht verfügbar ist, können Sie die betroffene Stelle mit einer milden Seifenlösung reinigen und anschließend vorsichtig trocken tupfen. Achten Sie darauf, den Stoff nicht zu durchnässen.
- Wenn der Stoff absichtlich oder unabsichtlich Chemikalien und Feuchtigkeit ausgesetzt wird (z.B. durch nasse Kleidung, nasse Haut/Haare, Schweiß usw.), kann es zu Farbübertragungen kommen. Seien Sie auch vorsichtig im Umgang mit Scheuermitteln, bleichmittelhaltigen Produkten und/oder Haarbleichmitteln, da sie Flecken oder Verfärbungen auf dem Stoff verursachen können. Falls der Stoff mit solchen Produkten in Berührung gekommen

WARNUNG! Stellen Sie sicher, dass der Stoff nicht in direkten Kontakt mit einer Wärmequelle, wie einem Heizgerät oder brennenden Tabakwaren, kommt. Dies kann zu Verletzungen oder Brandschäden führen.



WARNUNG! Obwohl der Aufstehsessel die erforderlichen Tests für das Rauchen von brennenden Tabakwaren bestanden hat, empfiehlt Ihr Anbieter dringend, keine brennenden Tabakwaren zu rauchen, während Sie in Ihrem Aufstehsessel sitzen oder ihn benutzen. Wenn Sie dennoch Tabakwaren rauchen, beachten Sie bitte die folgenden Sicherheitsrichtlinien.

- Lassen Sie brennende Tabakprodukte niemals unbeaufsichtigt.
- Halten Sie Aschenbecher sicher entfernt vom Aufstehsessel.
- Stellen Sie sicher, dass Sie die brennenden Tabakwaren vollständig gelöscht haben, bevor Sie sie entsorgen.

HINWEIS: Um Schäden am Stoff zu vermeiden, sollten Sie den Aufstehsessel nicht direkter Sonneneinstrahlung aussetzen.

PFLEGE DER ELEKTRONIK

- Überprüfen Sie regelmäßig alle Kabelbäume, um sicherzustellen, dass sie nicht beschädigt oder ausgefranst sind.
- Falls Beschädigungen festgestellt werden, ziehen Sie den Stecker aus der Steckdose und wenden Sie sich an Ihren autorisierten Anbieter für Unterstützung.
- Halten Sie elektronische Geräte fern von Feuchtigkeit und extremen Temperaturen. **Beachten Sie, dass die Stühle ausschließlich für den Innenbereich bestimmt sind!**

WARNUNG! Obwohl der Aufstehsessel die erforderlichen Tests für Flüssigkeitsbeständigkeit bestanden hat, ist es dennoch wichtig, elektrische Anschlüsse und den externen Transformator vor Feuchtigkeitsquellen zu schützen. Vermeiden Sie dabei direkten Kontakt mit Wasser, Körperflüssigkeiten und Inkontinenz. Überprüfen Sie die elektrischen Komponenten regelmäßig auf Anzeichen von Korrosion und ersetzen Sie sie bei Bedarf.



WARNUNG! Stellen Sie sicher, dass der externe Transformator immer entsprechend den Produktspezifikationen und dem Typenschild positioniert ist. Eine unsachgemäße Platzierung kann zu Schäden am Produkt führen.

ENTSORGUNG UND RECYCLING

Gemäß den geltenden lokalen und nationalen gesetzlichen Bestimmungen muss Ihr Aufstehsessel ordnungsgemäß entsorgt werden. Wenden Sie sich an Ihre örtliche Entsorgungsstelle oder an einen autorisierten Anbieter, um Informationen zur korrekten Entsorgung von Verpackungen, Metallrahmenkomponenten, Stoffen, elektronischen Komponenten und Batterien zu erhalten.



WARNUNG! Plastiktüten können eine Erstickungsgefahr darstellen. Entsorgen Sie Plastiktüten ordnungsgemäß und lassen Sie Kinder nicht damit spielen.

Fragen und Antworten zu Proposition 65

Was ist die Proposition 65?

Proposition 65 verlangt von Unternehmen, dass sie Kalifornier vor erheblichen Belastungen durch Chemikalien warnen, die bekanntermaßen Krebs, Geburtsfehler oder andere Fortpflanzungsschäden verursachen können. Diese Chemikalien können in den von Kaliforniern gekauften Produkten, in ihren Wohnungen oder an ihren Arbeitsplätzen enthalten sein oder in die Umwelt freigesetzt werden. Durch die Erfüllung der Verpflichtung, diese Informationen bereitzustellen, ermöglicht Proposition 65 den Einwohnern Kaliforniens, informierte Entscheidungen über ihre Exposition gegenüber diesen Chemikalien zu treffen.

Zusätzlich verbietet Proposition 65 kalifornischen Unternehmen, bewusst erhebliche Mengen der aufgelisteten Chemikalien in Trinkwasserquellen einzuleiten. Gemäß Proposition 65 ist Kalifornien verpflichtet, eine Liste von Chemikalien zu veröffentlichen, die als bekanntermaßen krebserregend, teratogen (Geburtsfehler verursachend) oder fortpflanzungsschädigend gelten. Diese Liste, die mindestens einmal pro Jahr aktualisiert werden muss, ist seit ihrer ersten Veröffentlichung im Jahr 1987 auf etwa 900 Chemikalien angewachsen.

Welche Arten von Chemikalien sind in der Proposition-65-Liste aufgeführt?

Die Liste umfasst eine vielfältige Auswahl von natürlichen und synthetischen Chemikalien, die als Zusatzstoffe oder Bestandteile in Pestiziden, gängigen Haushaltsprodukten, Lebensmitteln, Medikamenten, Farbstoffen oder Lösungsmitteln vorkommen können. Gelistete Chemikalien können auch in der Produktion und im Bauwesen verwendet werden oder sie können Nebenprodukte von chemischen Prozessen sein, wie z.B. Kraftfahrzeugabgase.

Was bedeutet ein Warnhinweis?

Wenn ein Warnhinweis auf einem Produktetikett angebracht ist oder an einem Arbeitsplatz, in einem Unternehmen oder in Mietwohnungen ausgehängt oder verteilt wird, bedeutet dies, dass das Unternehmen, das den Warnhinweis herausgibt, Kenntnis oder den Glauben hat, dass Personen einer oder mehreren aufgelisteten Chemikalien ausgesetzt sind. Laut Gesetz muss vor aufgelisteten Chemikalien gewarnt werden, es sei denn, die Exposition ist so gering, dass kein signifikantes Krebsrisiko besteht oder sie deutlich unter den Werten liegt, die bekanntermaßen Geburtsfehler oder andere Fortpflanzungsschäden verursachen können.

Wo finde ich weitere Informationen zu Proposition 65?

Bei spezifischen Fragen zur Verwaltung oder Umsetzung von Proposition 65 können Sie sich direkt an das Proposition 65-Programm des OEHHA wenden. Sie erreichen das Programm per E-Mail unter P65.Questions@oehha.ca.gov oder telefonisch unter (916) 445-6900.

Ihr Aufstehsessel hat ein strenges Prüfprotokoll durchlaufen, um sicherzustellen, dass unser Produkt zu Ihrer Zufriedenheit hergestellt wird.

Verarbeitung der Polsterung

Ästhetik und Komfort

Leistung

Wir bewahren in der Fabrik einen detaillierten Bericht auf.



Modell-Nr.

Datum der Inspektion

Inspekteur

Serien-Nr.

UDI-Etikett (falls zutreffend)